

969

PURE/ECO/CLASSIC

厚物用 1本針 本縫い バレルシャトル
シリンダーアームマシン

Single needle lockstitch barrel-shuttle cylinder arm
machines for heavy-weight sewing materials



H-TYPE 969 — 極厚素材縫製のスパシャリスト

テクニカルテキスタイルの分野では、極厚素材や極太糸を使用することから、ピッチや、押さえのストローク、縫製スピードを調節するための膨大なパラメーター、現代の生産工程で求められる最大限の効率性が同時に求められるため、縫製技術は新たな課題に直面しています。

デュルコップアドラーは、上記の課題を解決するため、全く新しく次世代のマシンを開発しました。それが、H-TYPEシリーズです。H-TYPEは、デュルコップアドラーが打ち立てる厚物業界の縫製における生産性と効率性の新基準です。

堅牢な構造、優れた性能のパラメーター、パワフルで効果的なトリプルフィード、革新的な駆動技術とモダンなデザインにより、シリンダーアームマシンH-TYPE 969は、最大の貫通力と感動的な縫製の動力を特長としています。

H-TYPE 969 PURE / ECO / CLASSIC の特長

- 最大Nm 5/3までの極太糸を使用する場合でも常に完璧なステッチパターンと糸締りを実現
- 幅420mm(ロングアームバージョンは1,000mm)、高さ225mmの広いふところサイズで、大きな素材の取り扱いが容易
- ピッチは最長12mmで、縫い合わせや加飾ステッチに最適
- 押さえの上昇高さは最大30mmと非常に高く、かさばる素材の送りや取り外しが簡単
- XLバレル釜による高い生産性
— 標準釜と比較してボビンの容量が70%アップ
- 交互上送りは最大12mm。異なる高さの素材を安全に乗り越えることが可能です。

H-TYPE 969 ECO / CLASSIC 独自の特長

- アシスト機能付、モーター駆動の内蔵ボビンワインダー
- 内蔵ソーイングドライブで貫通力の最大化を実現
- 多機能操作パネルOP1000を搭載した制御装置 DAC classic
- 人間工学に基づいて配置された手元ボタンにお気に入りの機能を個別設定
- 針の位置決めを電子制御する「ジョグダイヤル」はプーリーと同じ機能を手元で実現

H-TYPE 969 CLASSIC 独自の特長

- クラシックバージョンに対応した装置の特長
糸切り、電動エア制御の押さえ上げ、自動返し縫い、内蔵LEDライト、メンテナンスインジケーター
- 堅牢な糸切りにより、極太の糸でも安全かつきれいにカットできることを保証します
- 縫製速度 最高 1,250針/分

H-TYPE 969 – specialist for extreme sewing applications

Due to the continuously growing demands in the field of technical textiles with regard to extreme material thicknesses and thread sizes, the enormous performance parameters concerning stitch length, foot stroke and sewing speed as well as the simultaneously required maximum effectivity in modern production processes the sewing technology is confronted with new challenges.

Dürkopp Adler has met these challenges and presents as a result a completely new designed machine generation – the H-TYPE series. With the H-TYPE Dürkopp Adler is setting new standards for productivity and efficiency in the world of “heavy-duty sewing applications”.

With its robust construction, the outstanding performance parameters, powerful and effective triple feed, an innovative drive technology and modern design the cylinder arm machine H-TYPE 969 is characterized by maximum penetration force and impressive sewing dynamics.

H-TYPE 969 PURE / ECO / CLASSIC – Your advantages:

- Excellent stitch pattern and constantly tight stitches, even when sewing with extremely thick threads up to Nm 5/3
- The large clearance, 420 mm (longarm version 1,000 mm) wide and 225 mm high, facilitates the handling of large area workpieces
- Up to 12 mm long stitches for assembly and decorative seams
- The extremely high sewing foot lift up to 30 mm facilitates the feeding and removing of bulky workpieces
- High productivity due to the XL barrel hook – 70% larger bobbin capacity in comparison to the standard hook
- The alternating top feed up to 12 mm allows the safe climbing over differently high material plies

H-TYPE 969 ECO / CLASSIC – additional advantages:

- Integrated, motor-driven bobbin winder with winding assistant
- Integrated sewing drive for maximum penetration force
- DAC classic control with multifunctional control panel OP1000
- Integrated keypad with ergonomically arranged favourite key
- Electronical needle positioning (“Jog-Dial”) with the functionality of an electronical hand wheel

H-TYPE 969 CLASSIC – additional advantages:

- Equipment features corresponding to the CLASSIC version like thread trimmer, electropneumatic sewing foot lift, automatic backtacking, integrated LED sewing lamp and maintenance indicator
- Robust thread trimmer guarantees a safe and clean cutting of extremely thick sewing threads
- Max. sewing speed 1,250 stitches/min.

969 PURE / ECO / CLASSIC

サブクラス4種類 / Four subclasses



H-TYPE 969-190080 PURE

電子やエア制御の機能がないシリンダーアームマシン
XLバレルシャトルと、ペダルでの手動押さえ上げ
オプションで制御装置DAC-ecoとドライブモーター追加可能

Cylinder arm machine without electrically and pneumatically operated functions, equipped with XL barrel shuttle and manual sewing foot lift via pedal (optional with DAC-eco control and drive motor)



H-TYPE 969-190180 ECO

XLバレルシャトルのシリンダーアームマシン
針の位置決め、自動押さえ上げ、オプションの自動返し縫い等、
ベーシック機能がついたソーイングドライブ内蔵

Cylinder arm machine equipped with XL barrel shuttle, integrated sewing drive with basic functions like needle positioning, automatic sewing foot lift and optional automatic backtacking



H-TYPE 969-190382 CLASSIC

シリンダーアームマシン
XLバレルシャトル、糸切り、第二ピッチ設定機能、膝スイッチでの
クイックストローク調節、押さえ上げ、自動返し縫い、
ソーイングドライブ内蔵

Cylinder arm machine equipped with XL barrel shuttle, thread trimmer, integrated second stitch length, quick stroke adjustment via knee switch, sewing foot lift, automatic backtacking and integrated sewing drive



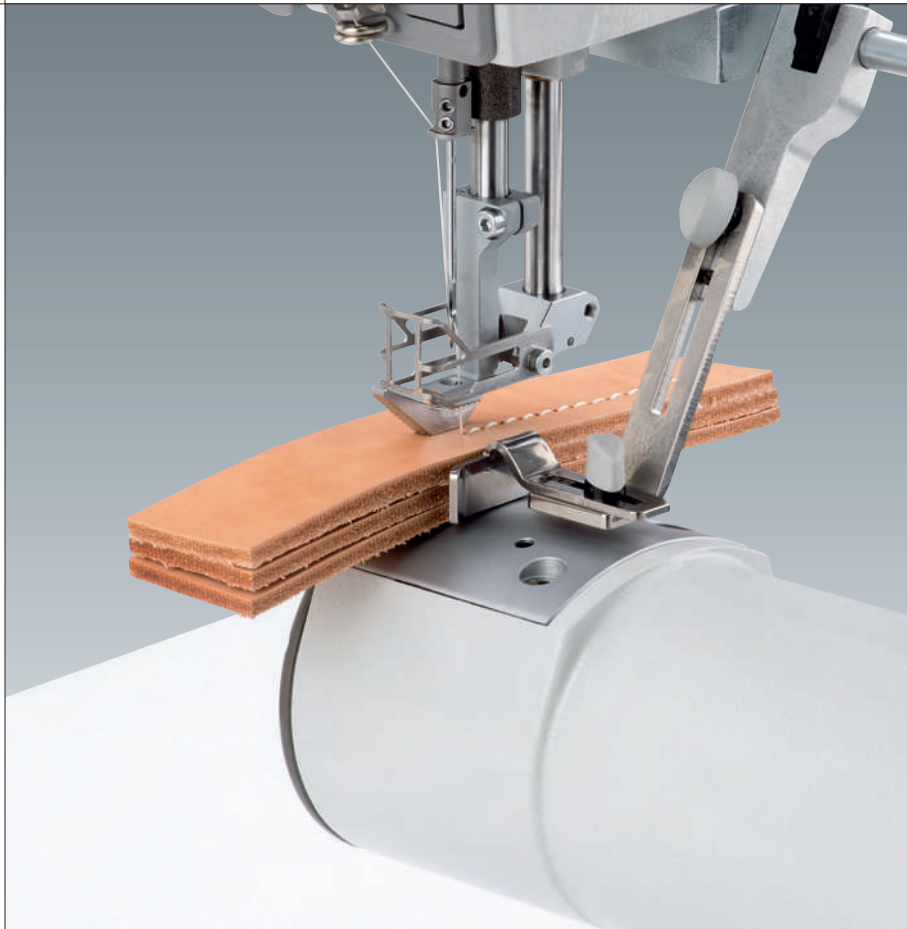
H-TYPE 969-190382-100 CLASSIC

シリンダーアームマシン ロングアームバージョン
XLバレルシャトル、糸切り、第二ピッチ設定機能、膝スイッチでの
クイックストローク調節、押さえ上げ、自動返し縫い、
ソーイングドライブ内蔵

Cylinder arm machine as longarm version equipped with XL barrel shuttle, thread trimmer, integrated second stitch length, quick stroke adjustment via knee switch, sewing foot lift, automatic backtacking and integrated sewing drive

969 PURE / ECO / CLASSIC

使用用途 / The applications



非常に頑丈なデザインとパワフルなトリプルフィードは、特に極厚の生地と糸を使用する際に、最高の縫製品質を保証します。

The extremely sturdy design and the powerful triple feed ensure a maximum sewing quality particularly when using extreme thick fabrics and threads.

969クラスは、3Dの分厚い革製品や、テクニカルテキスタイル、実用家具の分野の特殊な縫製工程における機能的なステッチや加飾ステッチに対応し、多岐に渡る用途でお使いいただけます。

Functional and decorative seams in three-dimensional heavy leather goods and technical textiles as well as special sewing operations in the field of utility furniture belong to the comprehensive application range of class 969.



969 PURE / ECO / CLASSIC

使用用途 / *The applications*

皮革製品業界における完璧なトップステッチ
特別に設計された装置により、高級バッグの
ハンドル等の飾りステッチに理想的な品質を
提供します。

Perfect topstitching seams in the
leather goods sector – the specially
designed sewing equipment offers
ideal conditions for decorative
seams, e.g. on high-quality bag
handles

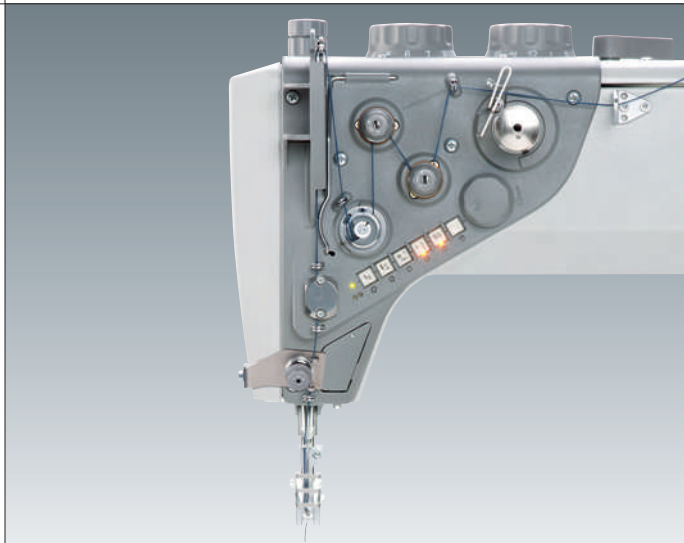
ソーイングヘッド下の懐が特に広く、
ゴルフバッグの土台パーツの取り付け等、
管状のかさばる素材の縫製を可能にします。

The particularly large clearance under
the sewing head enables the process-
ing of voluminous, tubular workpieces,
e.g. attaching of base parts on golfbags



969 PURE / ECO / CLASSIC

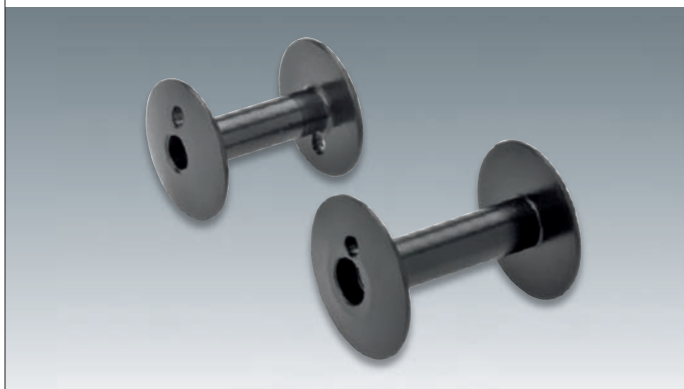
高性能の技術 / High-performance technology



技術的特徴:
 電動プリー機能付き「ジョグダイヤル」、巻取アシスト機能付き
 モーター駆動ボビンワインダー、お気に入りの機能を割り当てられる
 手元ボタン、オプションで搭載可能なスレッドニッパーも、969の
 素晴らしい特徴の一部です。(969 ECO、CLASSICのみ)

Technical refinements:

The "Jog-Dial" with the functionality of an "electronical hand wheel", the motor-driven bobbin winder with winding assistant, an integrated keypad with favourite key as well as the optionally available thread nipper are just a few examples of the excellent equipment features (for 969 ECO and CLASSIC only).



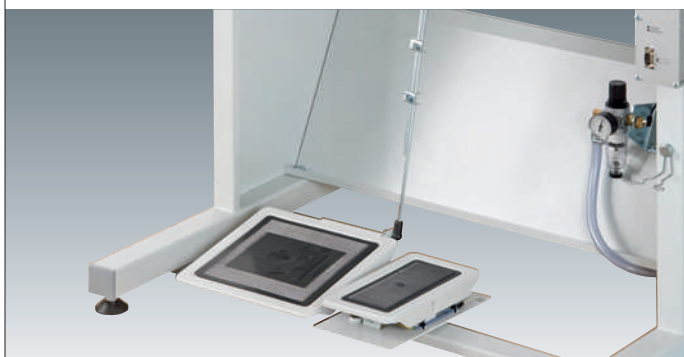
H-TYPE 969は、標準でXLバレルシャトルが装備されたマシンです。
 このシャトルにより、極太糸を使う場合でも完璧な縫製結果を実現
 することができます。205クラスと比較してボビン糸の容量が70%
 増えたことにより、ボビンの交換頻度が著しく少なくなります。

The H-TYPE 969 is equipped with a standard XL barrel shuttle. This shuttle allows perfect sewing results, even when processing extremely thick sewing threads. Due to the bobbin thread capacity increased by 70% in comparison e.g. to class 205 bobbin changes are reduced significantly.



下記の2本針システムは、H-TYPE969に使用可能です。
 針システム794(標準)は、幅広い種類の中から針先の形状を
 選ぶことができ、1000Hは、極厚物向けの針です。

The following two needle systems can be used for the H-TYPE 969: needle system 794 (standard) with a wide selection of needle tip styles or needle system 1000H for extreme material thicknesses.



マシン脚は当該クラスのために特別に強化して設計されており、
 安定性があり、振動を抑える設計により、最適な操作状態を
 保証します。オプションの追加ペダルを仕様することで、生地を
 取り扱う手を止めることなく、返し縫いが可能です。

The machine stand especially reinforced for this machine class guarantees optimum operating conditions with regard to stability and compensation of vibrations. An additional pedal (option) enables reverse sewing without disturbing the material handling.

オプション装置

- 0967 590024 針冷却、上部(969-190080は対象外)
- 0867 592124 追加ペダル、追加機能を最大2つ有効にすることが可能
(969-190080は対象外)
- 0967 590034 スレッドニッパー、電磁式、縫い始めに上糸を生地の下に引き込む
(969-190080は対象外)
- N800 080041 複合型ローラーと直線ガイド、右側、スイング上下
調整幅: 0 - 42 mm
- 9880 969001 モーターとDAC-ecoコントロールの駆動用セット
(969-190080専用)

Optional equipments:

- 0967 590024 Needle cooling, on top (not for 969-190080)
- 0867 592124 Additional pedal for activating of max. two additional functions
(not for 969-190080)
- 0967 590034 Thread nipper, electromagnetic, for pulling the top thread underneath
the material during the seam beginning (not for 969-190080)
- N800 080041 Combined roller and straight guide, right, hinged, adjustment range:
0 - 42 mm
- 9880 969001 Drive package with motor and DAC-eco control (only for 969-190080)

969 PURE / ECO / CLASSIC

テクニカルデータ / The technical data



	縫い目 ピッチ	針数/分	素材	一本 針	本縫い	バレルシャトル 特大(XL)	下送り、針送り、 交互押さえ	シリンダー アームマシン/ ふところサイズ	内蔵モーター式 シリンダーアーム マシン/ふところ サイズ	内蔵モーター式 シリンダーアームマシン/ ふところサイズ
	Stitch length	Stitches /min.	Material	Single needle	Lockstitch	Barrel shuttle, extra large (XL)	Bottom feed, needle feed and alternating feed	Cylinder arm machine / Clearance	Cylinder arm machine with built-in motor / Clearance	Cylinder long arm machine with built-in motor / Clearance
	[mm] max.	[min] max						C [mm] D [mm]	C [mm] D [mm]	C [mm] D [mm]
969-190080	12	800	MS / S	●	●	●	●	420 225		
969-190180	12	1.00	MS / S	●	●	●	●		420 225	
969-190382	12	1.25	MS / S	●	●	●	●		420 225	
969-190180-100	12	1.00	MS / S	●	●	●	●			1.000 225

	A=縫製時の高さ B=押さえ上昇時の高さ	押さえの上昇	ストロークの素早い調節 手元スイッチ/膝スイッチで 切替可能なダイヤル調節	2つの送り長さを制御	糸切り	自動 返し縫い	自動 第2糸調子	NSB用 スレッドニッパー
	A = Clearance when sewing B = Clearance when lifting	Sewing foot lift	Quick stroke adjustment adjustable by dial activated by hand switch / knee switch	Control for two feed lengths	Thread trimmer	Seam back- tacking, automatic	Additional thread tension, automatic	Thread nipper for a neat seam beginning
	A [mm] max. B [mm] max.							
969-190080	19 /*26 30	● Ma						
969-190180	19 /*26 30	● A				○		○
969-190382	19 /*26 30	● A	●	●	● 40**	●	●	○
969-190180-100	19 /*26 30	● A	●	●	● 40**	●	●	○

- = 標準装備
 - = オプション装備
 - MS = 中厚素材から厚物素材
 - S = 厚物素材
 - Ma = ペダルで操作
 - A = 自動、エア制御
 - * = 針システム794で最大19mm、針システム1000Hで最大26mm
 - ** = 糸残り長さ [mm]
 - *** = 追加装置9880 969001(ドライブパッケージ)と併用時に限る
- = Standard equipment
 - = Optional equipment
 - MS = Medium weight to heavy weight material
 - S = Heavy weight material
 - Ma = Manual via pedal
 - A = Automatic, pneumatically controlled
 - * = 19 mm max. with needle system 794; 26 mm max. with needle system 1000H
 - ** = Remaining thread length [mm]
 - *** = only with additional equipment 9880 969001 (drive package)

	交互押さ えのスト ローク	針の位置 決め電子 制御	モーター駆 動ボビン ワインダ ー搭載	内蔵LED 手元ライ ト	油量が 分かる メンテナ ンスイン ジケータ ー	プログラム制御 操作パネル OP1000	必要エア 量スト ローク毎/ エア圧	使用可能 な針シ ステム	針サイ ズ	合成繊維/ コア糸	製紐糸	
	Stroke of the alternating sewing feet	Electronical needle positioning	Integrated bobbin winder, motor driven	Integrated LED sewing light	Mainte- nance indicator	Program control, operating panel OP1000	Air requirement per stroke / Air pressure	Usable needle systems	Needle size	Synthetic / Core thread	Braided yarn	
	[mm] max.						[NL] [bar]			[Nm] max.	max.	
969-190080	12								794 / 1000H	120 - 300	5/3	0,8 - 1,6
969-190180	12	●	●	○	○	●	0,7 6	794 / 1000H	120 - 300	5/3	0,8 - 1,6	
969-190382	12	●	●	●	●	●	0,7 6	794 / 1000H	120 - 300	5/3	0,8 - 1,6	
969-190180-100	12	●	●	●	●	●	0,7 6	794 / 1000H	120 - 300	5/3	0,8 - 1,6	

	公称電圧 Nominal voltage	定格出力 Rated power	ミシンヘッドの重量 Weight, sewing head	寸法(長さ、幅、高さ) Dimensions (Length, Width, Height)
	[V] [Hz]	[W] max.	[kg]	[mm] max.
969-190080	1x230V, 50/60 Hz***	375***	92	1.200 600 1.700
969-190180	1x230V, 50/60 Hz	375	92	1.200 600 1.700
969-190382	1x230V, 50/60 Hz	375	92	1.200 600 1.700
969-190180-100	1x230V, 50/60 Hz	375	ca. / approx. 150	1.900 600 1.700

 株式会社 ベビーロック 産業機械事業部

本社 〒102-0073 東京都千代田区九段北1-11-11
TEL (03)3265-3541 FAX (03)3265-2282
北日本 〒959-1181 新潟県五泉市三本木3-3-47
TEL (0250)43-4451 FAX (0250)43-4453
大阪 〒536-0022 大阪府大阪市城東区永田2-11-7 JM76A
TEL (06)6967-3400 FAX (06)6967-3402
福岡 〒839-0841 福岡県久留米市御井旗崎1-6-15
TEL (0942)44-7921 FAX (0942)44-7931

